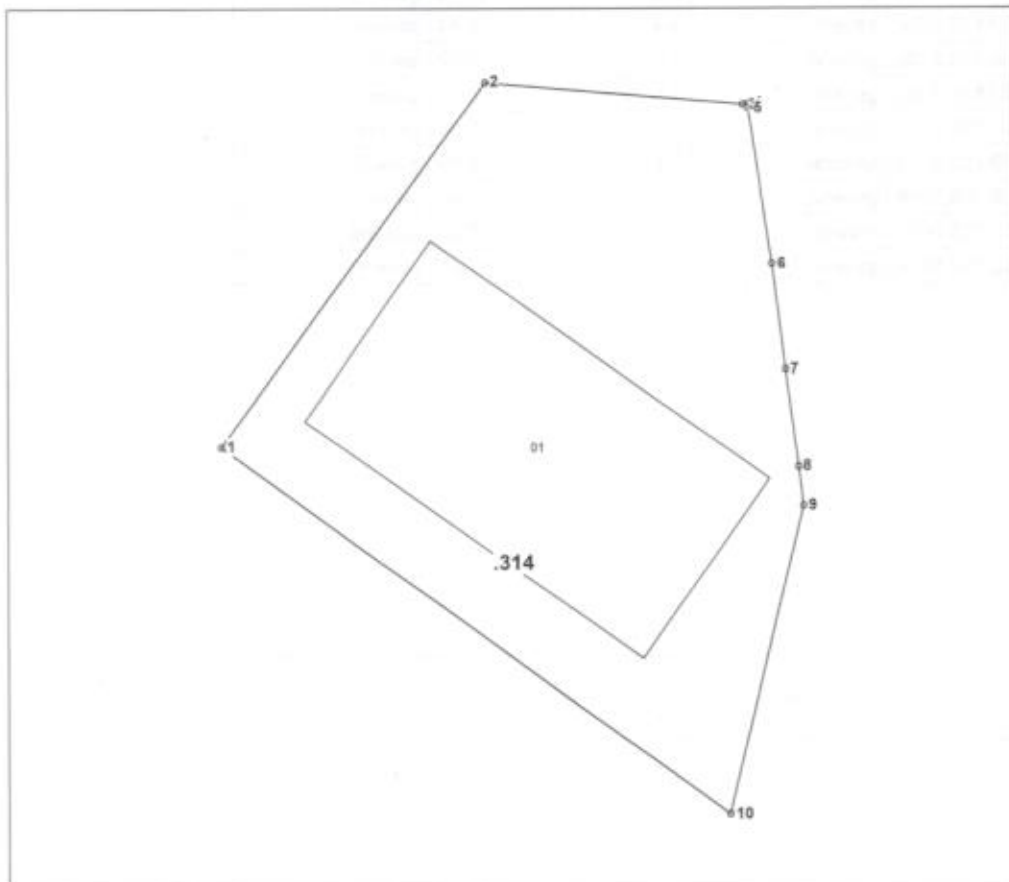


# PLANUL GEOMETRIC

al bunului imobil 9201108.314  
format prin separare

Numărul(rele) cadastral(e) al bunului(rilor) imobil(e) inițial(e): 9201108.213



Amplasamentul bunului



0314 - numărul terenului

## Caracteristicile tehnice ale bunului imobil

Numar_cadastral	Tipul_bunului	Suprafata	Destinatia	Mod_de_folosinta
9201108.314	Teren	0.113 ha	Intravilanul localității	Pentru construcții
9201108.314.01	construcție	394,0 m.p.		Const. de sănătate, asistență socială

Adiacenții:

---



---



---

# CATALOGUL COORDONATELOR

bunului imobil (format prin separare) cu numarul cadastral 9201108.314

Punctul	Coordonata_X	Coordonata_Y	Tipul_punctului	Hotarul	Distanța	Tipul_hotarului
1	155.115,8308	230.787,8134	general	1-2	29,83	general
2	155.133,3240	230.811,9738	general	2-3	17,08	general
3	155.150,3440	230.810,5000	general	3-4	0,43	general
4	155.150,7650	230.810,5750	general	4-5	0,32	general
5	155.150,6850	230.810,2650	general	5-6	10,43	general
6	155.152,2510	230.799,9550	general	6-7	7,06	general
7	155.153,1560	230.792,9532	general	7-8	6,50	general
8	155.153,9892	230.786,5068	general	8-9	2,62	general
9	155.154,3250	230.783,9090	general	9-10	20,94	general
10	155.149,4186	230.763,5514	general	10-1	41,43	general

Mentiuni

---



---



---

<b>COORDONAT</b>		<b>IP "Cadastru Bunurilor Imobile"</b>	
Conducătorul Autorității Publice competente		<b>SCT Ungheni</b>	
<b>Vrabie V</b> 		<b>r-nul Ungheni, mun. Ungheni, str. Națională f/n</b>	
Reprezentantul Autorității Publice competente	Conducător / Verificat		<b>Chivriga A.</b>
<b>Mutu S</b> 	Executant / Certificat	CT - 282 - 16.03.2021	<b>Litviniuc C.</b>
Titularul de drepturi: <b>Consiliul Raional Ungheni</b>	Data elaborării:	Sistem de coordonate:	Scara:
reprez: <b>Frunze L</b>	<b>24.04.2024</b> (data depunerii în teren)	<b>MoldRef99</b>	<b>1:500</b>